



JA 営農 支援資金

(愛称：営農たすかるくん)

農地取得、施設・農機具取得、果樹植栽、
家畜導入等の農業経営に必要な資金の
お借入にご利用いただけます。

JAバンク利子補給制度適用プラン

農業者の皆様の**金利負担を軽減**するため、
最大で年1%利子補給いたします！
(最長3年間)

※別途保証料が必要となりますが、JA農業資金保証料助成制度がございます。詳しくは、お近くのJA窓口までお気軽にお問い合わせください。

※金融情勢等が変動した場合は期間中であっても、金利を見直しさせていただく場合があります。

※ご利用に際しては、組合員加入のための手続きが必要となります。

お借入
金額

個人・任意団体

法人

最高

3,600万円

最高

7,200万円

お借入
期間

最長15年

※お借入日から7か年の範囲で据置
期間を設定することができます。

※お借入期間はお使いみちにより
異なります。

詳しくは裏面の商品概要をご覧ください。

詳しくはお近くの JA 窓口、または JA バンク広島のホームページでご確認ください。

JA広島市 カキ物 0120-850-114
JAひろしま TEL 082-423-4712

JA広島ゆたか TEL 0823-66-3710
JA尾道市 TEL 0848-23-3323

JA福山市 TEL 084-924-2213

▶ <http://www.jabankhiroshima.or.jp/>

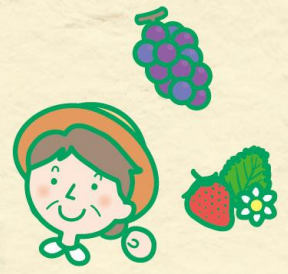
JAバンク広島

検索



J A 営農支援資金

(愛称：営農たすかるくん)



商品概要

ご利用いただける方	<ul style="list-style-type: none">● 以下の①～⑤の条件をすべて満たす個人(お借入時の年齢が満18歳以上)・法人・任意団体① 当JAの組合員であること② 農業を営み、または従事していること③ 原則として販売業者等に全額振込が可能であること④ 広島県農業信用基金協会の保証が受けられること⑤ その他当JAが定める条件を満たしていること
お使いみち	<ul style="list-style-type: none">● 農業経営に必要な資金(運転資金は個人・法人のみ)例) 農地取得資金、施設・機械取得資金(中古機械、軽トラック、農産物加工機械・施設、農業法人事務所等含む)、果樹植栽資金、家畜導入資金、運転資金、他金融機関の農機・施設にかかるローンの借換え資金、貸付対象事業に関する諸費用等
お借入金額	<ul style="list-style-type: none">● 個人の場合は、3,600万円以内(うち運転資金は1,000万円以内)かつ所要額以内● 法人の場合は、7,200万円以内(うち運転資金は2,000万円以内)かつ所要額以内● 任意団体の場合は、3,600万円以内かつ所要額以内
お借入期間	<ul style="list-style-type: none">● 15年以内(うち据置期間7年以内)● 運転資金については、7年以内(うち据置期間2年以内)● 他金融機関からのお借換え資金の場合は、15年以内かつ、当初借入期間の残存期間以内(据置期間なし)。ただし、農機具の取得資金である場合は、当該農機具の残存法定耐用年数以内とすることも可能(据置期間なし)。
金利タイプ	<ul style="list-style-type: none">● 固定金利型
借入方式	<ul style="list-style-type: none">● 証書借入
返済方法	<ul style="list-style-type: none">● 元金均等返済(毎回、一定額の元金と元金残高に応じた利息を支払う方法)もしくは元利均等返済(毎回の返済額(元金+利息)が一定金額となる方法)とし、以下のいずれかの返済方法をご選択いただけます。① 毎月返済方式 ② 年1回・年2回(6ヶ月周期)・年6回(2ヶ月周期)返済方式 ③ 特定月増額返済方式(毎回の返済に加え特定月に増額して返済する方式)
担保	<ul style="list-style-type: none">● 広島県農業信用基金協会が必要と認めた場合は、担保を設定させていただくことがあります。
保証	<ul style="list-style-type: none">● 広島県農業信用基金協会の保証をご利用いただけます(別途、保証料が必要になります)。● 広島県農業信用基金協会が必要と認めた場合は、以下の方が連帯保証人として必要になります。① 法人の場合…原則として代表者等経営に実質的に関与している役員の方② 任意団体の場合…原則として経営に実質的に関与している役員または構成員の方● その他広島県農業信用基金協会が必要と認めた場合は、連帯保証人が必要になります。
保証料	<ul style="list-style-type: none">● 一括前払い・分割払いのいずれかの方法により、広島県農業信用基金協会への保証料をお支払いいただきます。① 一括前払い：お借入時に一括して保証料(年0.32%)をお支払いいただきます。② 分割払い：約定返済日の元利金返済にあわせ、分割して保証料(年0.32%)をお支払いいただきます。
その他	<ul style="list-style-type: none">● お借入時にJA所定の融資実行手数料が必要となります。● 繰上返済を行う場合や返済条件を変更する場合には、別途当JA所定の手数料が必要となります。● 書面契約の場合、印紙税が別途必要になります。なお、個人の場合は、JAによっては電子契約サービスが利用でき、印紙税が不要となりますが、JA所定の電子契約サービス手数料が必要となります。● お申込みに際しては、当JAおよび広島県農業信用基金協会において所定の審査がございます。審査の結果によっては、ご希望に添いかねる場合もございますので、あらかじめご了承ください。● 詳細につきましては、店頭「説明書」をご用意しております。● 店頭にて返済額の試算を承っております。

■詳しくは、お近くのJA窓口までお気軽にお問い合わせください。